

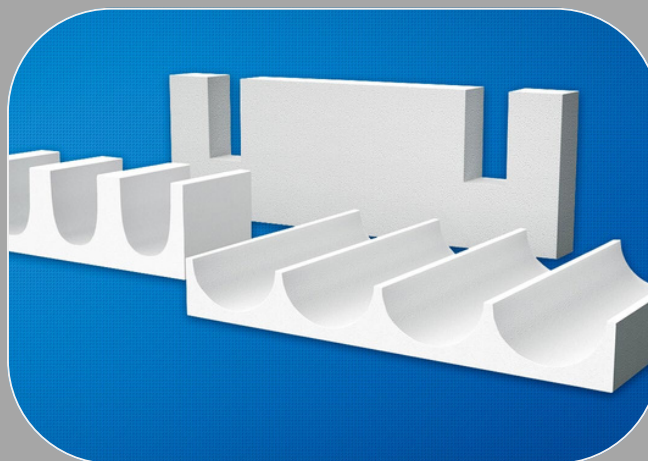
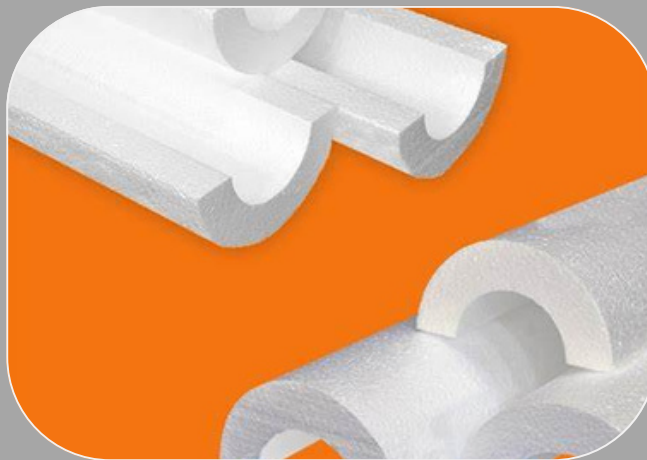
CONVERSOR DE POTÊNCIA



**PARA QUE SERVE O
CONVERSOR DE POTÊNCIA
ELETRÔNICO MXM MODELO
RTF SÉRIE 25A - 100A**

*Substituir pesados
transformadores.

*Controle preciso de temperatura
para corte



**MXM
ELETROTÉCNICA**

Fone: (51) 99213-8026

E-mail: marcelo@mxmeleotecnica.com.br

Instagram: MxM Eletrotecnica

*Adaptável em qualquer equipamento
de corte a fio

*Muito bem adaptado a dispositivos
de corte Manual ou automático



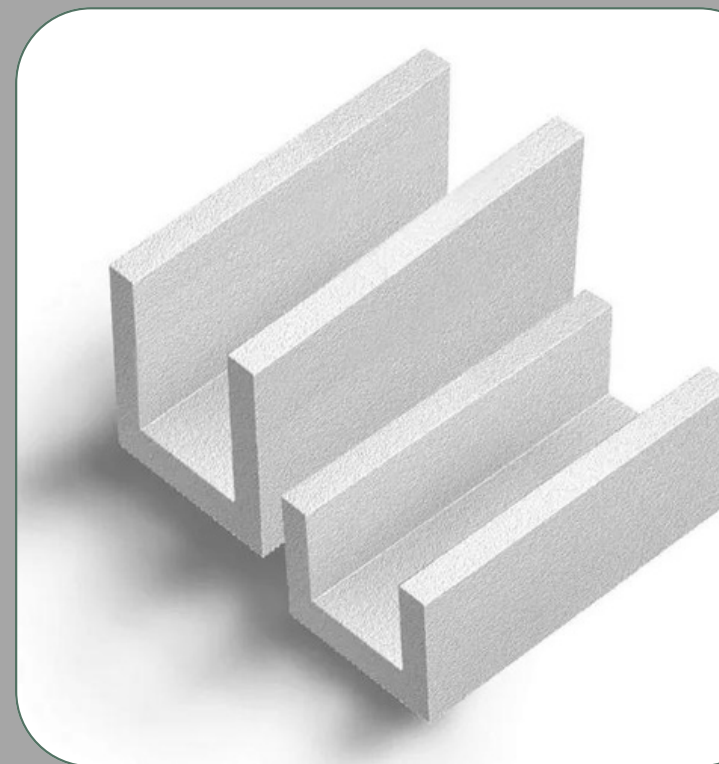
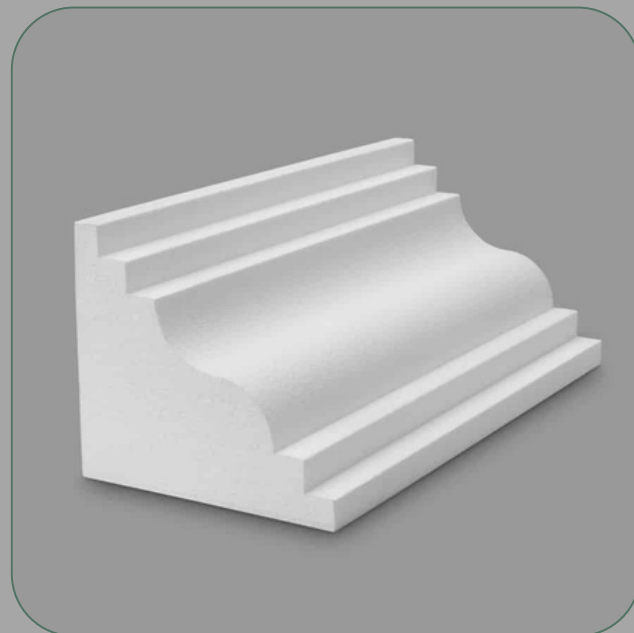
CONSTRUÇÃO

*Construído com peças e
equipamentos de qualidade e
resistente a ambientes agressivos



CAPACIDADE

*Tem capacidade para mais de um dispositivo de corte simultaneamente.



MXM
ELETROTÉCNICA

*Possui plug e tomadas adicionais
*Equipamento monofásico